



## *MFH „Saarmund“*

*Grundfläche nach WoFlV*

**292,82 m<sup>2</sup>**

### Baubeschreibung

*hier eine kurze Auswahl der Leistungen:*

- *alle Leistungen inkl. Bauantrag und Ausführungsplanung*
- *Erdarbeiten / Bodenplatte*
- *Fußbodenfliese in Diele, HAR, Küche und Bad*
- *Fliesenspiegel in Küche und Bad*
- *hochwertige Fenster- und Türelemente*
- *Verwendung von Markenbaustoffen*
- *kostenlose Grundrissänderungen*
- *Festpreisgarantie*
- *Rollläden im gesamten Erdgeschoss*
- *Fensterbänke Außen Granit, Innen Werzalit*
- *u.v.a.m. entsprechend der Allgemeinen Baubeschreibung*



### Sonderausstattung

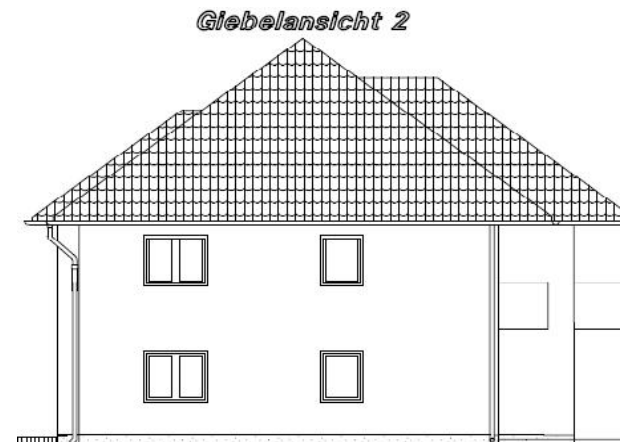
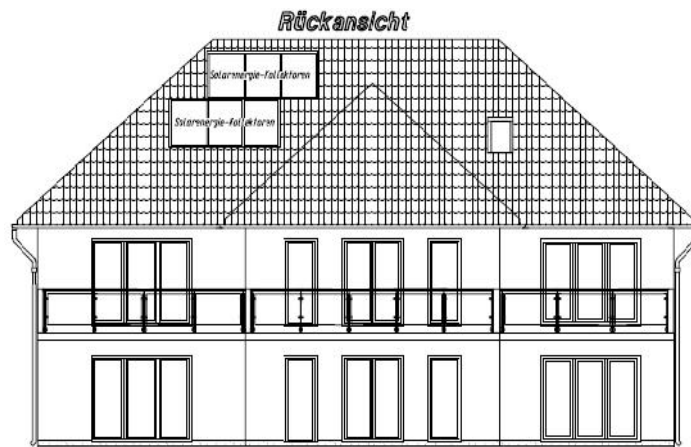
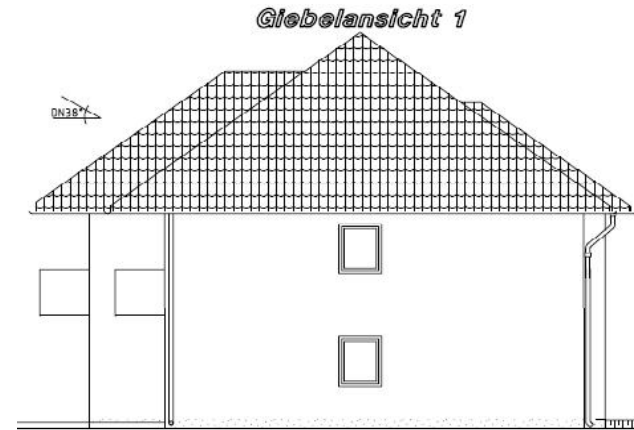
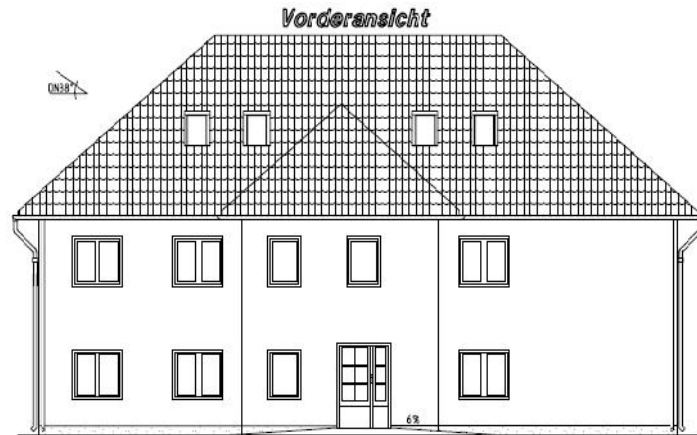
- *Wohnung 3 barrierefrei*
- *ebenerdig eingeflieste Dusche*

### Wohnfläche

<i>Wohnung 1</i>	<i>47,29 m<sup>2</sup></i>
<i>Wohnung 2</i>	<i>42,56 m<sup>2</sup></i>
<i>Wohnung 3</i>	<i>56,76 m<sup>2</sup></i>
<i>(barrierefrei)</i>	
<i>Wohnung 4</i>	<i>47,19 m<sup>2</sup></i>
<i>Wohnung 5</i>	<i>42,36 m<sup>2</sup></i>
<i>Wohnung 6</i>	<i>56,66 m<sup>2</sup></i>

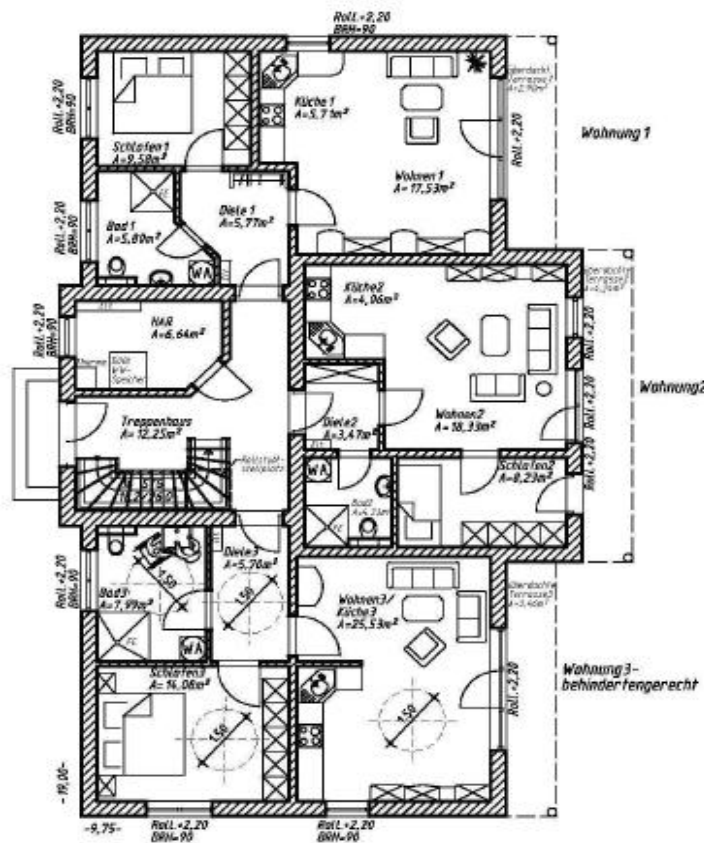
*Gesamt nach WoFlV* = *292,82 m<sup>2</sup>*

# *MFH „Saarmund“ Grundfläche nach WoFlV=292,82 m<sup>2</sup>*



# MFH „Saarmund“ Grundfläche nach WoFlV=292,82 m<sup>2</sup>

## Erdgeschoss



## Obergeschoss

