



## Stadtvilla „Löwenbruch“

Grundfläche nach WoFIV

**141,40 m<sup>2</sup>**

### Baubeschreibung

hier eine kurze Auswahl der Leistungen:

- alle Leistungen inkl. Bauantrag und Ausführungsplanung
- Erdarbeiten / Bodenplatte
- Fußbodenfliese in Diele, HAR, Küche Bad und Gäste-WC
- Wandfliese in Bad und Gäste-WC
- hochwertige Fenster- und Türelemente
- Verwendung von Markenbaustoffen
- kostenlose Grundrissänderungen
- Festpreisgarantie
- Rollläden im gesamten Erdgeschoss
- Fensterbänke Außen Granit, Innen Werzalit
- u.v.a.m. entsprechend der Allgemeinen Baubeschreibung

### Sonderausstattung

- ebenerdig eingeflieste Dusche im Bad
- Garage
- bodentiefe Fenster im OG mit Brüstungsgitter
- erweiterter Dachüberstand
- F30-Tür zur Garage

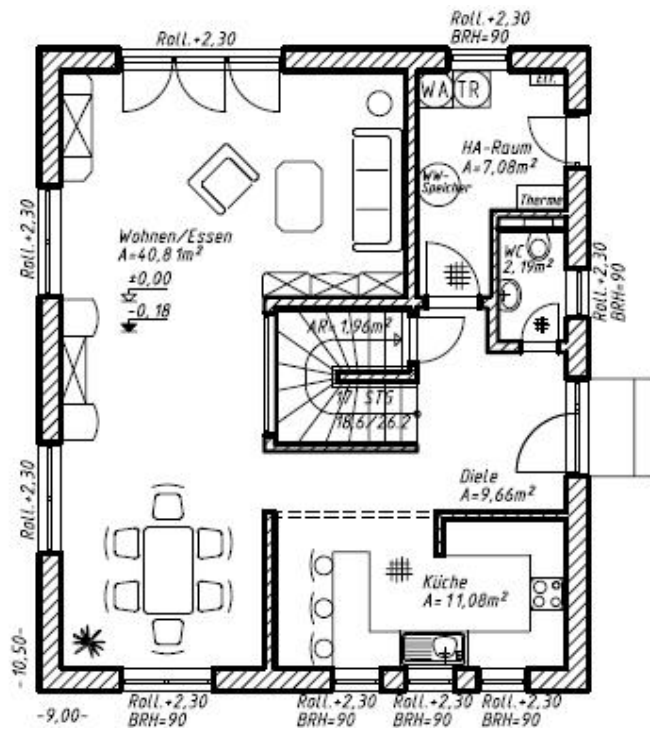


### Wohnfläche

Wohnen	40,81 m <sup>2</sup>
HA-Raum	7,08 m <sup>2</sup>
Küche	11,08 m <sup>2</sup>
WC	2,19 m <sup>2</sup>
Diele	9,66 m <sup>2</sup>
Kind 1	17,06 m <sup>2</sup>
Kind 2	16,95 m <sup>2</sup>
Schlafen	14,14 m <sup>2</sup>
Bad	9,83 m <sup>2</sup>
Flur	12,60 m <sup>2</sup>
<b>Gesamt nach WoFIV</b>	<b>= 141,40 m<sup>2</sup></b>

# Stadtvilla „Löwenbruch“ Grundfläche nach WoFlV=141,40 m<sup>2</sup>

### Erdgeschoss



### Obergeschoss

