

## Stadtvilla „Ludwigsfelde“

Grundfläche nach WoFlV

**116,52 m<sup>2</sup>**

### Baubeschreibung

hier eine kurze Auswahl der Leistungen:

- alle Leistungen inkl. Bauantrag und Ausführungsplanung
- Erdarbeiten / Bodenplatte
- Fußbodenfliese in Diele, HAR, Küche Bad und Gäste-WC
- Wandfliese in Bad und Gäste-WC
- hochwertige Fenster- und Türelemente
- Verwendung von Markenbaustoffen
- kostenlose Grundrissänderungen
- Festpreisgarantie
- Rollläden im gesamten Erdgeschoss
- Fensterbänke Außen Granit, Innen Werzalit
- u.v.a.m. entsprechend der Allgemeinen Baubeschreibung



### Sonderausstattung

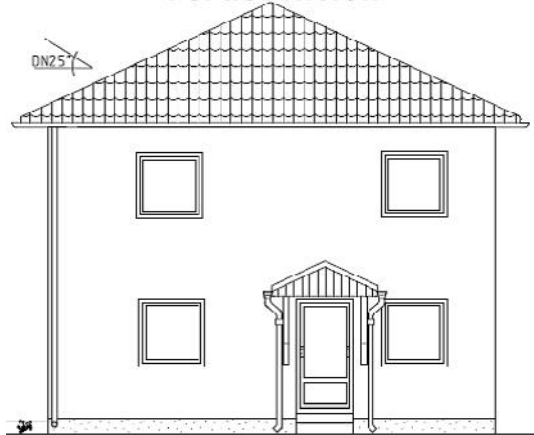
- Terrassentür Ausführung in Stulp
- erweiterter Dachüberstand
- Luftwärmepumpe mit Fußbodenheizung
- Eingangspodest

### Wohnfläche

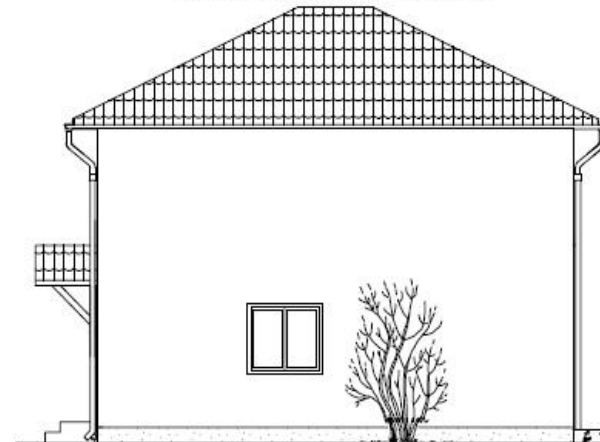
Wohnen	26,35 m <sup>2</sup>
HA-Raum	7,20 m <sup>2</sup>
Küche	10,28 m <sup>2</sup>
WC	3,65 m <sup>2</sup>
Diele	10,58 m <sup>2</sup>
Kind 1	12,89 m <sup>2</sup>
Kind 2	12,79 m <sup>2</sup>
Schlafen	15,55 m <sup>2</sup>
Bad	8,23 m <sup>2</sup>
Flur	9,00 m <sup>2</sup>
Gesamt nach WoFlV	<u>= 116,52 m<sup>2</sup></u>

# Stadtvilla „Ludwigsfelde“ Grundfläche nach WoFlV=116,52 m<sup>2</sup>

Vorderansicht



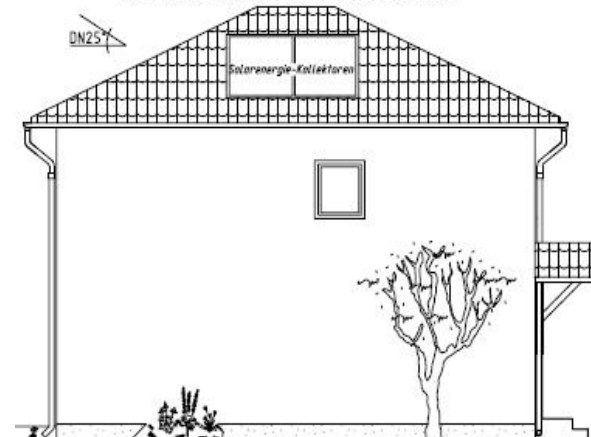
Ansicht Nord-Osten



Ansicht Nord-Westen

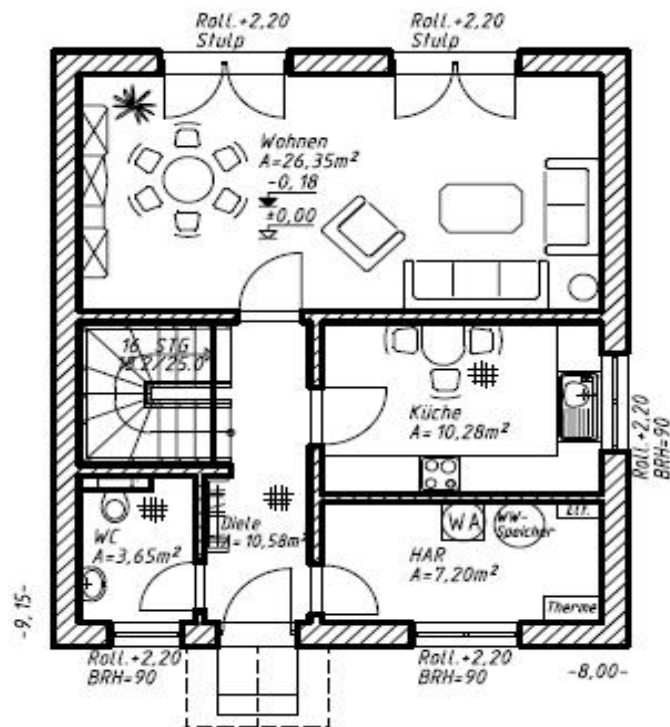


Ansicht Süd-Westen



# Stadtvilla „Ludwigsfelde“ Grundfläche nach WoFlV=116,52 m<sup>2</sup>

**Erdgeschoss**



**Obergeschoss**

