

## Stadtvilla „Ludwigsfelde II“

Grundfläche nach WoFIV

**138,83 m<sup>2</sup>**

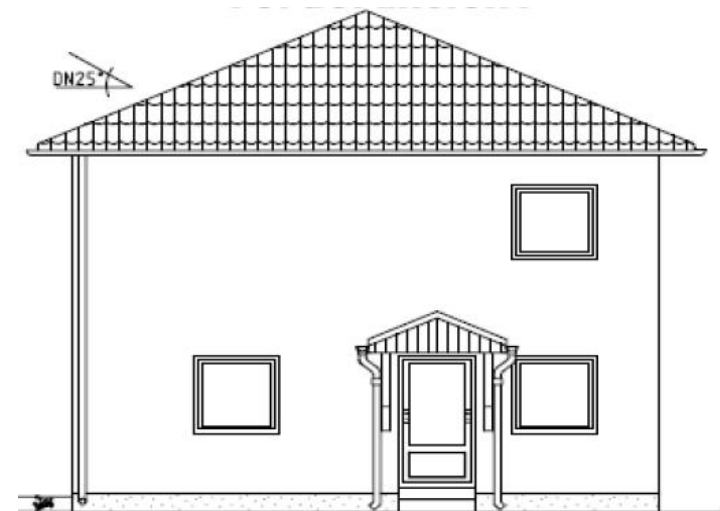
### Baubeschreibung

hier eine kurze Auswahl der Leistungen:

- alle Leistungen inkl. Bauantrag und Ausführungsplanung
- Erdarbeiten / Bodenplatte
- Fußbodenfliese in Diele, HAR, Küche Bad und Gäste-WC
- Wandfliese in Bad und Gäste-WC
- hochwertige Fenster- und Türelemente
- Verwendung von Markenbaustoffen
- kostenlose Grundrissänderungen
- Festpreisgarantie
- Rollläden im gesamten Erdgeschoss
- Fensterbänke Außen Granit, Innen Werzalit
- u.v.a.m. entsprechend der Allgemeinen Baubeschreibung

### Sonderausstattung

- ebenerdig eingeflieste Dusche im Bad
- zus. Dusche in WC ebenerdig eingefliest
- Ausführung Küchenfenster mit Kämpfer
- 2 flg. Wohnstuentür
- Bidet in DU/WC
- Terrassentür Ausführung in Stulp
- Rolläden im ges. OG
- wärme gedämmte Bodenklapptreppe
- Wärmepumpe

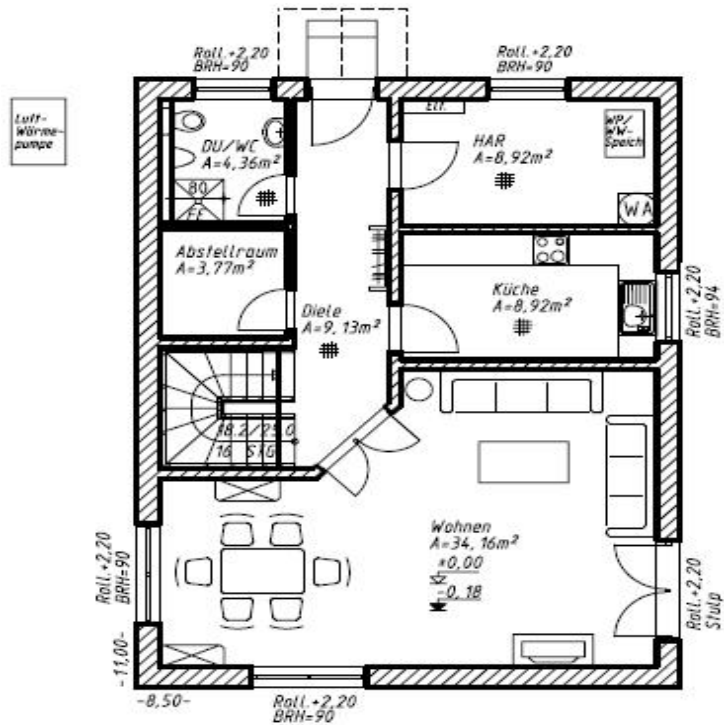


### Wohnfläche

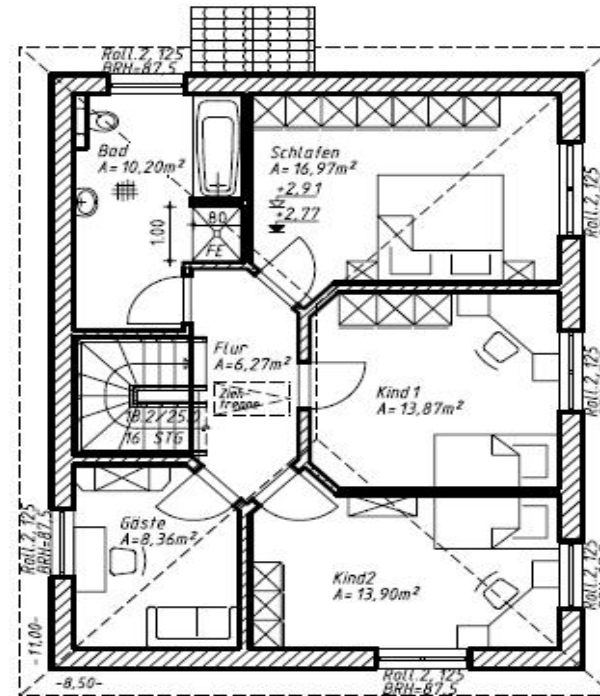
Wohnen	34,16 m <sup>2</sup>
HA-Raum	8,92 m <sup>2</sup>
Küche	8,92 m <sup>2</sup>
DU/WC	4,36 m <sup>2</sup>
Diele	9,13 m <sup>2</sup>
Abstellraum	3,77 m <sup>2</sup>
Kind 1	13,87 m <sup>2</sup>
Kind 2	13,90 m <sup>2</sup>
Schlafen	16,97 m <sup>2</sup>
Gäste	8,36 m <sup>2</sup>
Bad	10,20 m <sup>2</sup>
Flur	6,27 m <sup>2</sup>
<b>Gesamt nach WoFIV</b>	<b>= 138,83 m<sup>2</sup></b>

# Stadtvilla „Ludwigsfelde II“ Grundfläche nach WoFlV=138,83 m<sup>2</sup>

## Erdgeschoss



## Obergeschoss



*Stadtvilla „Ludwigsfelde II“ Grundfläche nach WoFlV=138,83 m<sup>2</sup>*

