

## Stadtvilla „Stahnsdorf“

Grundfläche nach WoFIV

**210,32 m<sup>2</sup>**

### Baubeschreibung

hier eine kurze Auswahl der Leistungen:

- alle Leistungen inkl. Bauantrag und Ausführungsplanung
- Erdarbeiten / Bodenplatte
- Fußbodenfliese in Diele, HAR, Küche Bad und Gäste-WC
- Wandfliese in Bad und Gäste-WC
- hochwertige Fenster- und Türelemente
- Verwendung von Markenbaustoffen
- kostenlose Grundrissänderungen
- Festpreisgarantie
- Rollläden im gesamten Erdgeschoss
- Fensterbänke Außen Granit, Innen Werzalit
- u.v.a.m. entsprechend der Allgemeinen Baubeschreibung

### Sonderausstattung

- Ausbaukeller
- zus. Dusche/WC im Keller
- Badewanne über Eck eingefliest
- ebenerdig eingeflieste Dusche im Bad
- zusätzliches Bad mit Dusche, HWB und WC im OG
- Ausführung Terrassentür als Schiebeelemente
- bodentiefe Fenster im OG mit Brüstungsglas
- zus. Balkon über Eingangsbereich

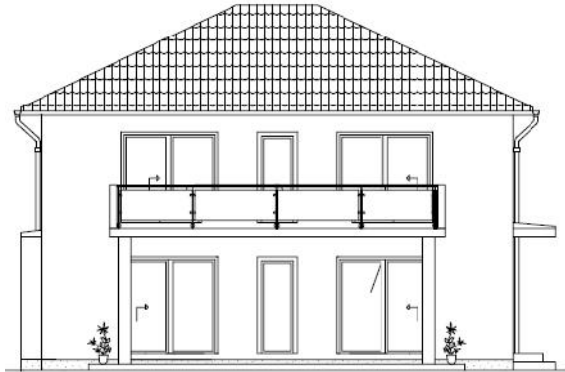


### Wohnfläche

Wohnen	24,60 m <sup>2</sup>
Essen	19,62 m <sup>2</sup>
Küche	18,91 m <sup>2</sup>
Arbeiten	12,77 m <sup>2</sup>
WC	3,54 m <sup>2</sup>
Diele	5,01 m <sup>2</sup>
Windfang/Garderobe	6,60 m <sup>2</sup>
überdachte Terrasse	15,50 m <sup>2</sup>
Kind 1	14,73 m <sup>2</sup>
Kind 2	14,57 m <sup>2</sup>
Schlafen	10,86 m <sup>2</sup>
Bad	16,33 m <sup>2</sup>
Ankleide	12,64 m <sup>2</sup>
Galerie	12,60 m <sup>2</sup>
DU/WC	6,04 m <sup>2</sup>
Balkon	16,00 m <sup>2</sup>
Gesamt nach WoFIV	<u>=210,32 m<sup>2</sup></u>
Nutzfläche Keller inkl. HAR	87,67 m <sup>2</sup>

# Stadtvilla „Stahnsdorf“ Grundfläche nach WoFlV=210,32 m<sup>2</sup>

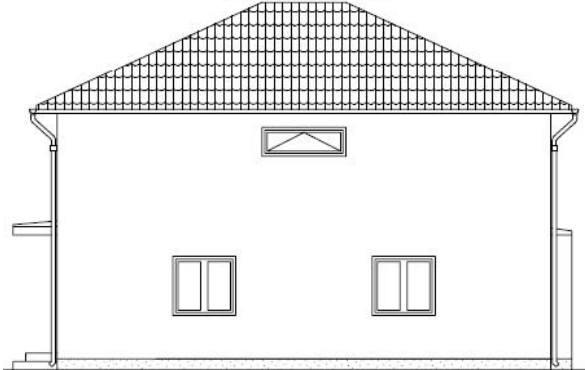
Vorderansicht



Seitenansicht1



Rückansicht



Seitenansicht2

